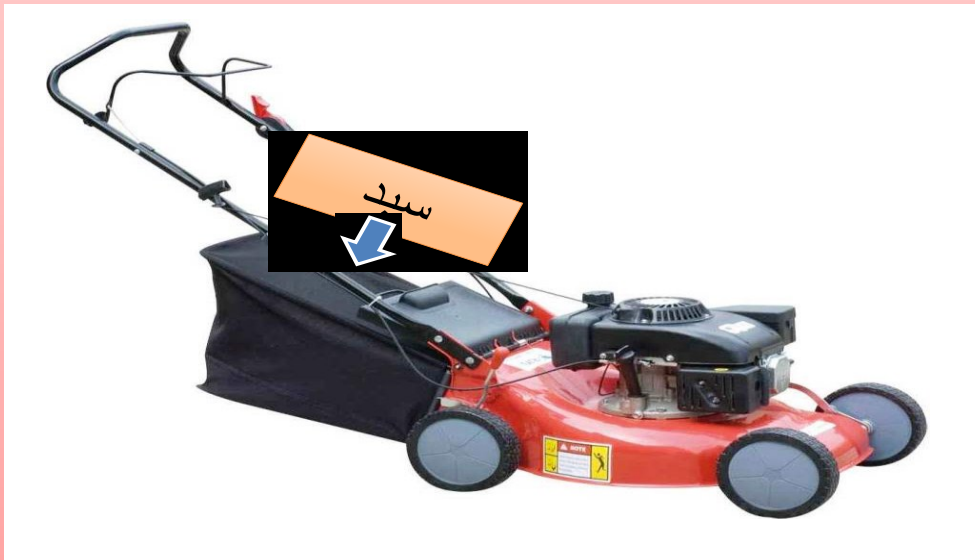


فصل ۱ درس ۲: ۲

جاگذاری سبد چمن زن

- سبد چمن زن به انتهای دستگاه نصب می شود .
- چمن سر برداری شده داخل سبد جمع می گردد .
- سبد را پس از پر شدن باید تخلیه نمود و دوباره در جای خود قرار داد .



سبد شامل قسمتهای زیر است :

- اسکلت سبد : از جنس فلز است که توری و دستگیره هم روی آن قرار دارد.

- توری : از جنس پارچه است که روی اسکلت فلزی کشیده می شود .

- دستگیره : از جنس فلز است که به اسکلت وصل شده .

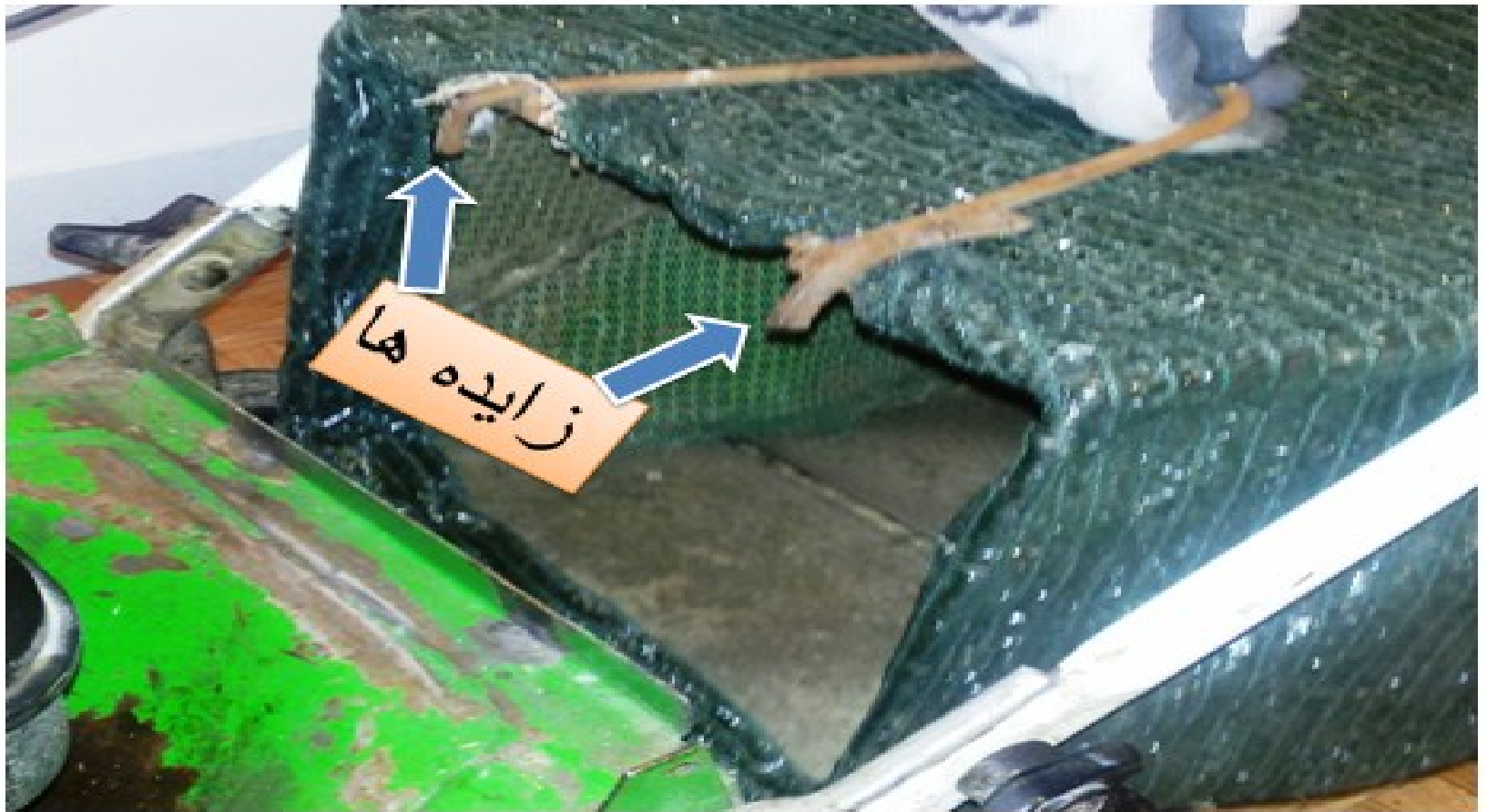


اسکلت فلزی

دستگیره

توری

سبد دارای دو زائده برای نصب روی بدنه چمن زن است .



سبد توسط دو زائده به این برآمدگی روی بدنه نصب می شود .





اخطار: مراقب تیغه چمن زن باشید . تحت هیچ شرایطی دست خودتان را نزدیک تیغه نبرید .

اگر چمن زن روشن باشد تیغه خیلی خطرناک است .
در شکل زیر محل چرخش تیغه را می بینید .



واحد کار (۲): جاگذاری سبد چمن زن

مراحل انجام کار:

- لباس مناسب کار بپوشید و همراه مربی یک دستگاه چمن زن بنزینی از انبار تحویل بگیرید.

- چمن زن را به کارگاه ببرید .

- بایک دست دستگیره وبا دست دیگر انتهای سبد را بگیرید .



- دستگیره را بالا بکشید تا زائده قفل آزاد شود .



- سر سبد را کمی بالاتر بگیرید تا چمن داخل آن نریزد .



- سبد را در محل خود قرار دهید .



- زائده را کاملا روی برآمدگی بدنه قرار دهید و به آرامی رها کنید.



- چند بار این عمل را تکرار کنید تا دستتان عادت کند.

در پایان :

- ابزار و وسایلی را که تحویل گرفته اید تمیز کنید و تحویل انبار دهید.

- لباسهای خود را عوض کنید و دست و صورت خود را بشوئید.

- از این عملیات گزارشی تهیه کنید و به مربی ارائه دهید.



نمونه پرسش های پایانی درس دوم

۱- موتور چمن زن ها به دو گروه و تقسیم می شوند.

الف) - برقی و بنزین سوز ب) - بدون موتور و موتور دار

ج) - گازوئیل سوز و بنزین سوز د) - برقی و گازوئیل سوز

۲- چرا از چمن زن برقی کمتر استفاده می شود؟

الف) برق را زیاد مصرف می کند. ب) خطر برق گرفتگی دارد.

ج) اندازه تیغه اش کوچکتر است د) سربرداری خوبی ندارد.

۳- کدام یک نیروی چرخش تیغه را تامین می کند ؟

الف (- بدنه

ب (- موتور

ج (- اهرم گاز

د (- هر سه مورد

۴ - تیغه برش چمن در کدام قسمت قرار دارد ؟

الف (- انتهای بدنه

ب (- زیر موتور

ج (- زیر سبد

د (- پشت چمن زن